

10 Pays-paysages

THÈME

Apprendre à regarder un paysage.

La discussion avec les animateurs, les manipulations et le jeu permettent d'aborder :
les familles d'éléments composant le paysage, une meilleure connaissance de son paysage quotidien
la richesse des différents pays et paysages du département, le vocabulaire lié au paysage.

DURÉE

2 heures

NIVEAU

Du CM1 aux classes de lycées

NOTRE AVIS

Des paysages vus tout autour de nous, à regarder attentivement. Une méthode pour aborder le descriptif et apprécier le sensible.

Il exige un bon niveau de lecture et d'utilisation du dictionnaire.

Cet atelier s'intègre plus particulièrement à l'enseignement des sciences de la vie et de la terre, de l'histoire, de la géographie, mais aussi des lettres, des arts plastiques et de l'éducation civique.

QUELQUES PISTES D'EXPLOITATION

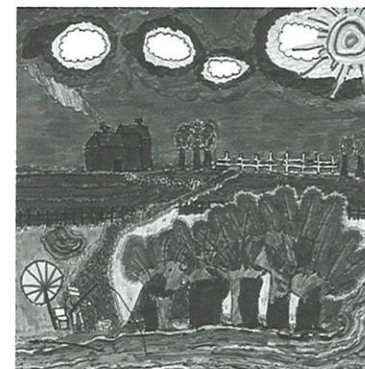
- > Reconstituer les familles d'éléments, compléter avec des exemples locaux, illustrer en prenant des photos ou en découpant dans des magazines ou dépliants touristiques.
- > Acheter une carte I.G.N. du secteur et repérer les éléments dominants du paysage. Faire la liaison entre la carte et la réalité.
- > Travailler sur les différentes représentations d'un même paysage.

UN 1^{ER} LIVRE

La classe paysage - Découverte de l'environnement proche en milieux urbain et rural, Sylvie Considère, Madeleine Griselin, Françoise Savoye, éd. A. Colin, 1996.
Un guide conçu par des enseignants pour découvrir et observer le terrain. Les auteurs proposent une série d'activités à pratiquer à l'extérieur et dans la classe, propres à rendre plus compréhensible aux élèves leur environnement.

MODALITÉS

Se référer au verso de la fiche de présentation générale.



Les éléments du paysage par un élève de CM2
(prolongement d'atelier)

