

ANALYSE

MORPHOLOGIE

USAGES

PLAN DE LA ZONE D'ETUDE

DIAGNOSTIC  
OBJECTIFS



Fiche de validation de l'étape 4



Les outils d'un PLUI vivant  
Le cahier des charges du PLUI

# Etape 4 : Le cahier des charges du PLUI - Préparer les actions

CCMFPL - Vers un PLU Intercommunal

Atelier 09  
Atelier 10



Conseil d'Architecture, d'Urbanisme et de l'Environnement du Nord  
98 rue des Stations - 59800 LILLE - Tél : 03 20 57 67 67 - Fax : 03 20 30 93 40 - E.mail : caue59@caue59.asso.fr - Site internet : www.caue59.asso.fr

CARNET DE ROUTE - Octobre 2005

## Le caue du Nord, une association

Le conseil d'architecture d'urbanisme et d'environnement du Nord est une association départementale inscrite dans un objectif d'intérêt public pour la qualité du cadre de vie avec le souci permanent de l'adapter aux particularités locales.

Créé le 1er juillet 1979 par le Conseil Général du département du Nord, ses orientations sont décidées par un Conseil d'Administration composé de représentants de l'Etat, des collectivités, des professionnels, des adhérents de la structure et de personnes qualifiées.

## "Développer un outil sur mesure, concret et facilement opérationnel dans le temps..."

La démarche de projet partagé s'appuie sur une **expérimentation permanente** des outils et des documents réglementaires du PLUI, au cours de leur élaboration. Ce travail repose sur la concertation intercommunale, au travers d'outils de partage du projet : des *tableaux de bord* aux *fiches de synthèse/validation*, des *fiches pédagogiques* aux *fiches d'application*.

Les outils utilisés restent les mêmes, dans les *commissions* locales ou intercommunales : pour prendre en compte les expressions communales et inversement pour partager les *fondements* de la Communauté de communes localement. Cette complémentarité sert la concertation locale avec les habitants. Elle appelle cependant un travail d'écriture spécifique au débat public.

### Date :

Décembre 2002

### Chargé de mission

Vincent Bassez



Dossier n° 20020320

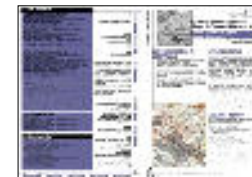
Octobre 2005

Conseil d'Architecture, d'Urbanisme et de l'Environnement du Nord



Association soutenue par le Conseil Général du Nord

CAUE du Nord 98 rue des Stations - 59000 Lille - tél 03 20 57 67 67 - fax 03 20 30 93 40 - email caue59@caue59.asso.fr - site internet www.caue59.asso.fr



## Sommaire de l'Etape 4

### > Fiches ACTION et Cahier des charges du PLUI

Les Fiches Action proposent des pistes à exploiter par le bureau d'étude. Elles soulignent les exigences des élus, en terme d'objectif, de public, d'impact et de moyens Elles sont prétexte à analyser les outils déjà disponibles, connus et à esquisser les besoins. L'étape de préparation des actions pour un PLUI vivant s'établit en deux temps :

- identifier des exemples d'outils ou actions à développer avec le bureau d'études,
- écrire le cahier des charges du PLUI

### Les outils vivant du PLUI : 9 Fiches Actions "Specimen"

Les outils liés directement au PLUI : connaissance, application et pédagogique	Fiches 1 à 6
Les outils mobilisables dans le cadre du SCoTI	Fiches 7
Les outils de connaissance liés à un Observatoire du territoire intercommunal	Fiches 8 à 9

### Le Cahier des charges du PLUI (les numéros de page indiqués, sont ceux du Cahier de charges)

L'objet du marché : un PLU Intercommunal, le PLUI	p.5
Programme d'étude : 4 Phases pour un projet partagé	p.8
La démarche pour un projet partagé - Le Comment	p.15
La mission de maîtrise d'œuvre - Le Quoi	p.25
Liste des Annexes	p.39

# Préparer les outils d'exploitation d'un PLUI vivant : les *Fiches Action*

## > Des Fiches pédagogiques et des Fiches d'application du PLUI

Le Cahier des charges du PLUI décrit des outils demandés au bureau d'étude en charge de l'élaboration du PLUI. La Phase préalable fut l'occasion privilégiée d'**initier** les élus et techniciens à des outils de partage du projet. Les Ateliers de la commission PLUI et les Ateliers thématiques ont abordés les outils disponibles sur le territoire de la ccmfpl, les enjeux identifiés par les élus, les ambitions politiques portées collectivement.

La réflexion sur les outils illustre la demande faite au bureau d'étude, dans le cahier des charges, de **proposer** des outils pédagogiques de diagnostic, de partage et d'application, dans le cadre de sa mission d'élaboration du PLUI : produire le document référent et les outils pertinents, dans le même temps.

### Niveau de perception

Précise le niveau, dans lequel l'action se développe.

### Illustrations de l'action

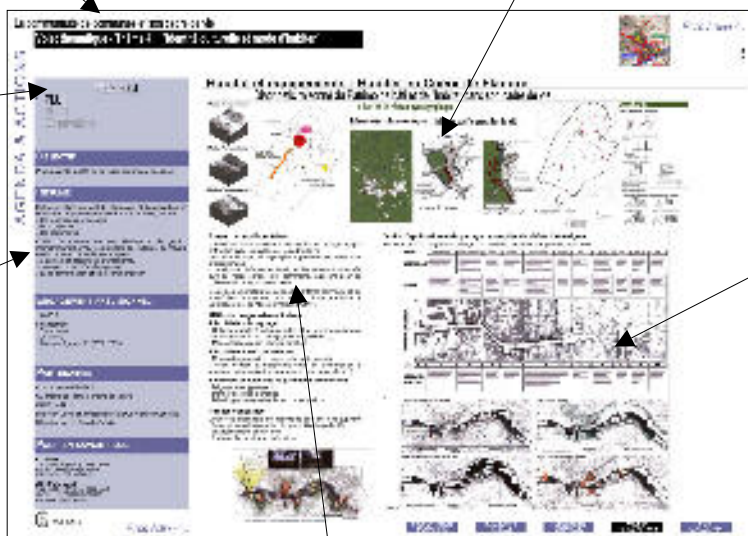
Esquisser les outils cartographiques nécessaires

### Classification de l'action

L'action peut relever du PLUI, du SCoT ou des éléments d'Observatoire du territoire de la CCMFPL.

### Fiche synthétique

La fiche résume les caractéristiques de l'action, le montage budgétaire, la composition du comité de pilotage et les personnes contact.

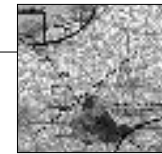


### Exemples d'outils pédagogiques

Collecter des expérimentations menées, dans d'autres contextes.

### Description de l'action

Il s'agit de présenter les enjeux et les premiers éléments de méthode, mis au point.



Espace public - Ingénierie locale

AGENDA & ACTIONS

2004-2005

- PLUI
- SCOT
- Observatoire

**OBJECTIF**

Fournir aux techniciens, élus et habitants, des outils d'aide à l'ingénierie locale

**RÉSUMÉ**

Réaliser des plans situant la Communauté de communes dans son territoire, son SCOT, son bassin de vie et ses structures communales, SANS ECONOMIE D'ECHELLES.

Les documents seront transmis sur supports reproductibles et numériques.

**ENGAGEMENT PRÉVISIONNEL**

10 000 € Financement Communes+FAN (80%+20%)

**PARTENAIRES**

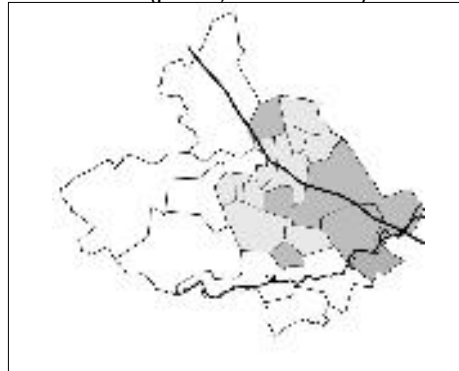
Communes de Bailleul, Godewaersvelde, Merris, Nieppe, Neuf-Berquin, Sailly-sur-la-Lys, Steenwerck  
 CC Monts de Flandre et Plaine de la Lys  
 CAUE du Nord  
 Direction Voirie et Infrastructures (DVI -Conseil Général)  
 Département du Pas-de-Calais

**POUR EN SAVOIR PLUS...**

**CCMFPL**  
 T. 03 28 42 96 96 - F. 03 28 42 96 97  
 courrier : ccom@cc-mfpl-bailleul.fr  
 site : www.cc-mfpl-bailleul.fr

**CAUE du Nord**  
 T. 03 20 57 67 67 - F. 03 20 30 93 40  
 courrier : caue59@caue59.asso.fr  
 site : www.caue59.asso.fr

**Les outils de représentation**  
 (plans, schémas...)



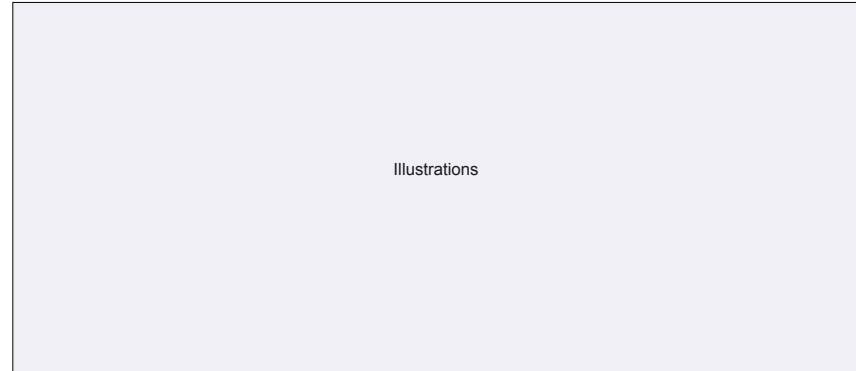
Il s'agit de fournir aux techniciens de la CCMFPL et aux élus des outils d'aide à l'ingénierie locale : plans, diaporamas, recherches historiques... tout autre outil pédagogique de concertation ou d'application.

Afin de permettre à la Communauté de communes de faire vivre ses études, il est demandé aux bureaux d'études de réaliser des plans ne se limitant pas aux périmètres administratifs des communes, de l'intercommunalité ou du SCOT.

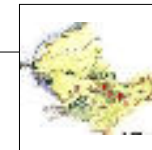
Les documents fournis serviront de support aux réflexions en cours ou à venir, lancées par la Communauté de communes ou ses membres. Ils pourront donc être transmis/exploités pour d'autres études.

- Il est donc demandé de conserver les documents :
- . sur supports reproductibles, papier et numériques.
  - . dans des formats couramment exploitables (DWG, TIFF...)
- L'ensemble des documents réalisés pourront être consultables, en Mairies de chaque communes et sur le site du CAUE du Nord, en format PDF/HTML.

SPECIMEN



**Outils d'application et de partage du projet : exemples**



**Complémentarité Monts Plaine**

AGENDA & ACTIONS

2002-2004

- PLUI  
SCOT  
Observatoire

**OBJECTIF**

Mettre en place une politique de préservation des Corridors biologiques.

**RÉSUMÉ**

Réaliser un diagnostic environnemental, complémentaire des diagnostics déjà réalisés, dans le cadre du PLUI.

Identifier les potentiels biologiques et les possibilités de mise en place de corridors, afin de ne pas hypothéquer les perspectives de création future.

**ENGAGEMENT PRÉVISIONNEL**

XXXXX € Financement Conseil des Communes+??? (80%+20%)

**PARTENAIRES**

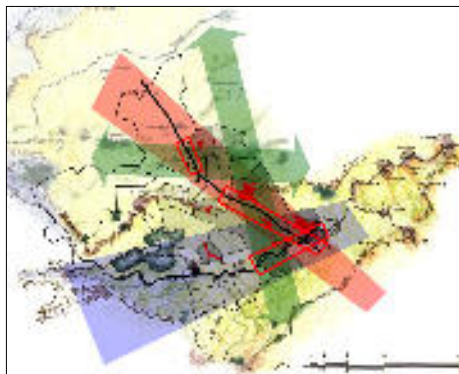
Communes de Bailleul, Godewaersvelde, Merris, Nieppe, Neuf-Berquin, Sailly-sur-la-Lys, Steenwerck  
CC Monts de Flandre Plaine de la Lys  
CAUE du Nord  
Direction Voirie et Infrastructures (DVI -Conseil Général)  
Département du Pas-de-Calais, du Nord  
Région Nord Pas-de-Calais, DIREN

**POUR EN SAVOIR PLUS...**

**CCMFPL**  
T. 03 28 42 96 96 - F. 03 28 42 96 97  
courrier : ccom@cc-mfpl-bailleul.fr  
site : www.cc-mfpl-bailleul.fr

**CAUE du Nord**  
T. 03 20 57 67 67 - F. 03 20 30 93 40  
courrier : caue59@caue59.asso.fr  
site : www.caue59.asso.fr

**Préserver les "Corridors biologiques"**



hsjhfhqkdjkh h kzro okze kfzxf kdlé klel lkz zklkfzkgelkg klekrg lklekfg lkf lzkf mlfkze mzik mzlkf mziefk mlzfk zefk l qkjsdk kqk smqkls qdk qksdl mikd mlqdk mqsdlk lqaaadkl kqldk dlk m ldqsk ldk mlqsdk kdlk mqlskdaa

czvvvv

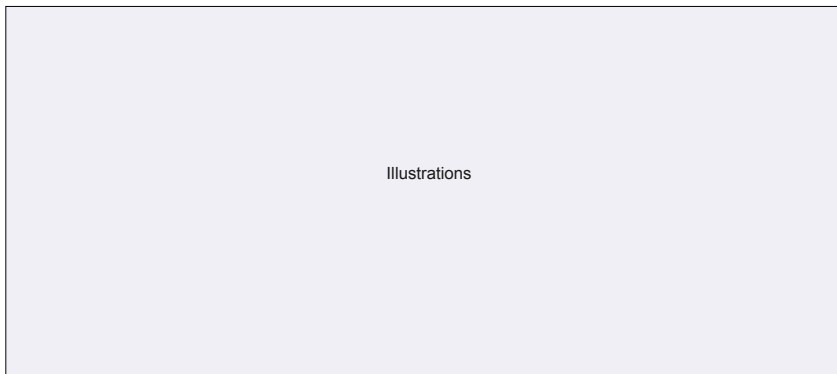
hsjhfhqkdjkh h kzro okze kfzxf kdlé klel lkz zklkfzkgelkg klekrg lklekfg lkf lzkf mlfkze mzik mzlkf mziefk mlzfk zefk l qkjsdk kqk smqkls qdk qksdl mikd mlqdk mqsdlk lqaaadkl kqldkA dlk m ldqsk ldk mlqsdk kdlk mqlskdaa

czvvvv

hsjhfhqkdjkh h kzro okze kfzxf kdlé klel lkz zklkfzkgelkg klekrg lklekfg lkf lzkf mAlfkze mzik mzlkf mziefk mlzfk zefk l qkjsdk kqk smqkls qdk qksdl mikd mlqdk mqsdlk lqaaadkl kqldk dlk m ldqsk ldk mlqsdk kdlk mqlskdaa

czvvvv

SPECIMEN



**Outils d'application et de partage du projet : exemples**



## Maîtriser les Flux

2004-2005

- PLUI
- SCOT
- Observatoire

### OBJECTIF

Identifier les problèmes et les enjeux liés aux flux routier et piétons.

### RÉSUMÉ

Réaliser un diagnostic sur les différents mode de déplacements existants ou à créer sur le territoire intercommunal et mesurer leur impact précis en termes d'usage et d'espace public.

### ENGAGEMENT PRÉVISIONNEL

10 000 € Financement Communes+FAN (80%+20%)

### PARTENAIRES

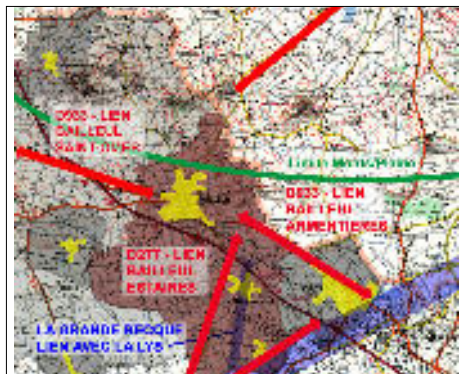
Communes de Bailleul, Godewaersvelde, Merris, Nieppe, Neuf-Berquin, Sailly-sur-la-Lys, Steenwerck  
 CC Monts de Flandre Plaine de la Lys  
 CAUE du Nord  
 Direction Voirie et Infrastructures (DVI -Conseil Général)  
 Département du Pas-de-Calais

### POUR EN SAVOIR PLUS...

**CCMFPL**  
 T. 03 28 42 96 96 - F. 03 28 42 96 97  
 courrier : ccom@cc-mfpl-bailleul.fr  
 site : www.cc-mfpl-bailleul.fr

**CAUE du Nord**  
 T. 03 20 57 67 67 - F. 03 20 30 93 40  
 courrier : caue59@caue59.asso.fr  
 site : www.caue59.asso.fr

## Préparation locale au futur Plan de Déplacements Urbains du SCOT (PDU)



Le dossier de réfiguration du PNR a souligné l'importance de l'incidence des flux sur les questions d'aménagement.

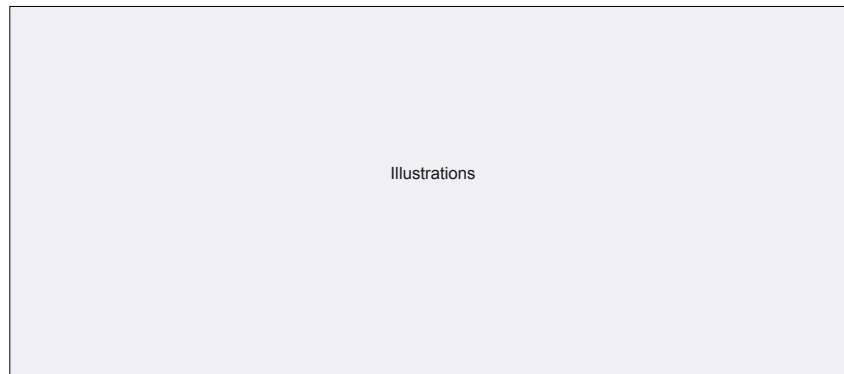
Il s'agira de mesurer la vocation et l'impact du réseau viaire sur le transit routier :

- Le futur doublement de l'A25
- Impact et atouts des différents tracés de l'A24 - LAALB
- La future RN42
- La D145 au sud de La Gorgue

Le développement d'axes nord-sud de liaison entre le département du Pas de Calais et la Belgique représente un enjeu local stratégique : il irrigue le bassin de vie et répare les "coupures urbaines" (Nieppe, Bailleul).

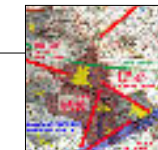
Synthèse des fiches de préparation :

- Les micro PDU, au niveau des intercommunalités
- Les déplacements agricoles et industriels
- Les transports en commun
- Les PDIPR



### Outils d'application et de partage du projet : exemples





## Un bassin de vie vivant

2002-2004

- PLUI  
SCOT  
Observatoire

### OBJECTIF

hsjhfhqkdj kj h kzro okze kfz kf kdlé klel lkz zklkfzkgelkg klekrg lklekf g l f lz kf mlfkze mzik mzikf mzfek

### RÉSUMÉ

hsjhfhqkdj kj h kzro okze kfz kf kdlé klel lkz zklkfzkgelkg klekrg lklekf g l f lz kf mlfkze mzik mzikf mzfek mizfk zefk l qkjsdk kqk smqkls qdk qksdl mikd mlqdk mqsdlk lqaaadk kqldk dlk m ldqsk ldk mlqsdk kdlk mqlskdaa

### ENGAGEMENT PRÉVISIONNEL

XXXXXXXX sk ldk mlqsdk kdlk mqlskd

### PARTENAIRES

Communes de Bailleul  
Communauté de communes Monts de Flandre Plaine de la Lys  
CAUE du Nord  
Direction Voirie et Infrastructures (DVI -Conseil Général)  
Département du Pas-de-Calais

### POUR EN SAVOIR PLUS...

**CCMFPL**  
T. 03 28 42 96 96 - F. 03 28 42 96 97  
courrier : ccom@cc-mfpl-bailleul.fr  
site : www.cc-mfpl-bailleul.fr

**CAUE du Nord**  
T. 03 20 57 67 67 - F. 03 20 30 93 40  
courrier : caue59@caue59.asso.fr  
site : www.caue59.asso.fr

## Aménagement des coeur de communes

Créer un "Parcours des places centrales"



hsjhfhqkdj kj h kzro okze kfz kf kdlé klel lkz zklkfzkgelkg klekrg lklekf g l f lz kf mlfkze mzik mzikf mzfek mizfk zefk l qkjsdk kqk smqkls qdk qksdl mikd mlqdk mqsdlk lqaaadk kqldk dlk m ldqsk ldk mlqsdk kdlk mqlskdaa

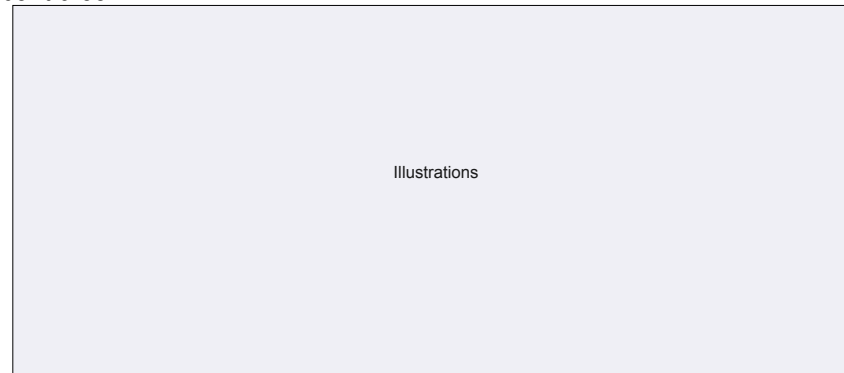
czvvvv

hsjhfhqkdj kj h kzro okze kfz kf kdlé klel lkz zklkfzkgelkg klekrg lklekf g l f lz kf mlfkze mzik mzikf mzfek mizfk zefk l qkjsdk kqk smqkls qdk qksdl mikd mlqdk mqsdlk lqaaadk kqldkA dlk m ldqsk ldk mlqsdk kdlk mqlskdaa

czvvvv

hsjhfhqkdj kj h kzro okze kfz kf kdlé klel lkz zklkfzkgelkg klekrg lklekf g l f lz kf mlfkze mzik mzikf mzfek mizfk zefk l qkjsdk kqk smqkls qdk qksdl mikd mlqdk mqsdlk lqaaadk kqldk dlk m ldqsk ldk mlqsdk kdlk mqlskdaa

czvvvv

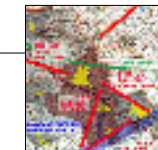


Illustrations

### Outils d'application et de partage du projet : exemples

SPECIMEN





**Volet thématique - Thème 4 : "Identité culturelle et mode d'habiter"**

2002-2004

- PLUI
- SCOT
- Observatoire

**OBJECTIF**

Promouvoir la qualité du paysage communal quotidien.

**RÉSUMÉ**

Mettre en place un outil de diagnostic et d'observation de l'habitat et du patrimoine bâti dans son territoire, auprès :  
 . des techniciens et des élus  
 . de la population  
 . des partenaires

Outils d'information, de sensibilisation et de gestion intercommunale et/ou communale de l'habitat, au travers de documents d'urbanismes adaptés :  
 . règlement et documents d'urbanisme,  
 . charte et projets d'aménagement  
 . guide d'information et de recommandation

**ENGAGEMENT PRÉVISIONNEL**

15 000 €  
 Financement  
 . Communes  
 . CCMFPL  
 . Région - Agenda 21 (80%+20%)

**PARTENAIRES**

Communes de Bailleul  
 CC Monts de Flandre Plaine de la Lys  
 CAUE du Nord  
 Direction Voirie et Infrastructures (DVI -Conseil Général)  
 Département du Pas-de-Calais

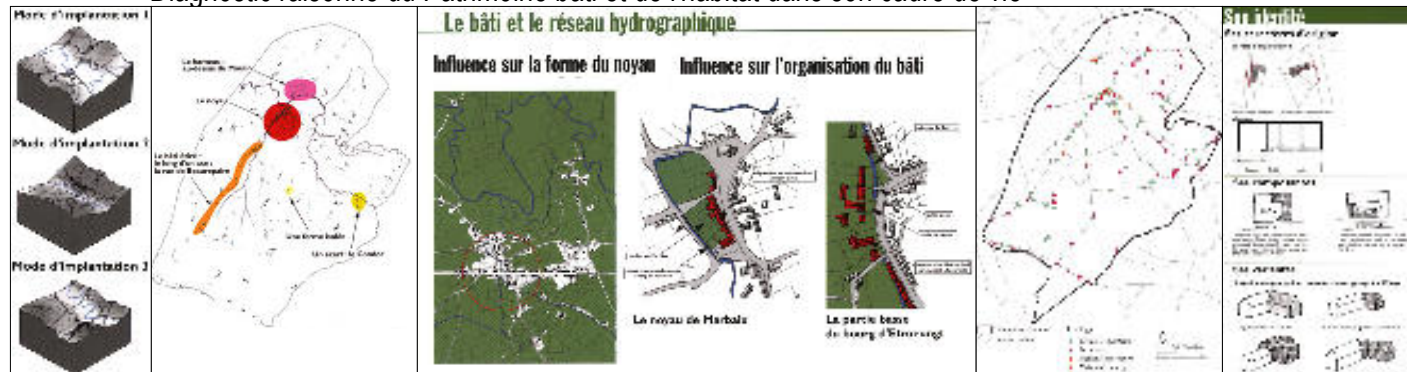
**POUR EN SAVOIR PLUS...**

**CCMFPL**  
 T. 03 28 42 96 96 - F. 03 28 42 96 97  
 courrier : ccom@cc-mfpl-bailleul.fr  
 site : www.cc-mfpl-bailleul.fr

**CAUE du Nord**  
 T. 03 20 57 67 67 - F. 03 20 30 93 40  
 courrier : caue59@caue59.asso.fr  
 site : www.caue59.asso.fr

**Habitat et équipements : Habiter en Cœur de Flandre**

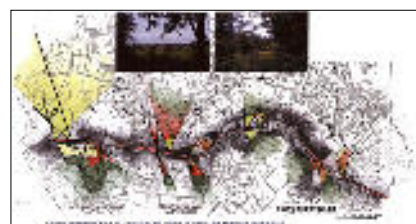
Diagnostic raisonné du Patrimoine bâti et de l'habitat dans son cadre de vie



- 3 enjeux complémentaires :**
- améliorer la connaissance de l'habitat et du rapport qu'il entretient avec le paysage et le cadre de vie
  - valoriser la diversité paysagère et patrimoniale du territoire intercommunal
  - sensibiliser, informer et impliquer les acteurs locaux afin qu'il se réapproprient leur patrimoine, agissent pour sa préservation et sa mise en valeur
- L'outil de nomenclature souligne les critères communs et les spécificités de chaque commune. Il prépare aux Plan de Sauvegarde et de Mise en Valeur (PSMV).

- Méthode progressive à 3 niveaux :**
- 1. le bâti dans le paysage**
    - Relation du bâti à la topographie et au x grands éléments naturels (relief, forêt, bocage, cultures, rivières...)
    - Mode d'organisation et d'implantation
  - 2. le bâti dans son cadre de vie**
    - Modes d'organisation, forme, silhouette, densité.
    - Rôles, usages et interactions entre les éléments de la structure communale (noyaux, écarts, hameaux, place...)
  - 3. l'habitat, composante du patrimoine architectural**
    - Dégager des typologies
    - Donner des clés d'analyse
    - Développer des guides de recommandations

- Publics concernés**
- Diffuser le diagnostic du patrimoine bâti, sur des supports pédagogiques d'information de sensibilisation adaptés :  
 . aux techniciens et aux élus  
 . à la population et aux partenaires



**Outils d'application et de partage : exemples de Volets thématiques**

• Illustration d'un Diagnostic partagé d'un secteur particulier - Approche sectorielle

UNITE	1	2	3	4	5	6	7	8	9	10	11
MONO UNITE											
ENSEMBLE											
PLAN DE ZONAGE											
SYNTHÈSE											
RECOMMANDATIONS											

Illustration de plans de zonage et de recommandations pour différents secteurs.





**Maîtriser les Flux**

2004-2006

PLUI  
• SCOT  
Observatoire

**OBJECTIF**

Identifier les problèmes et les enjeux liés aux flux routier et piétons.

**RÉSUMÉ**

Réaliser un diagnostic sur les différents mode de déplacements existants ou à créer sur le territoire intercommunal et mesurer leur impact précis en termes d'usage et d'espace public.

**ENGAGEMENT PRÉVISIONNEL**

10 000 € Financement Communes+FAN (80%+20%)

**PARTENAIRES**

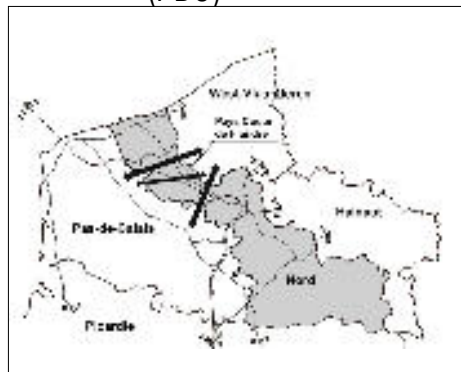
Communes de Bailleul, Godewaersvelde, Merris, Nieppe, Neuf-Berquin, Sailly-sur-la-Lys, Steenwerck  
CC Monts de Flandre Plaine de la Lys  
CAUE du Nord  
Direction Voirie et Infrastructures (DVI -Conseil Général)  
Département du Pas-de-Calais

**POUR EN SAVOIR PLUS...**

**CCMFPL**  
T. 03 28 42 96 96 - F. 03 28 42 96 97  
courrier : ccom@cc-mfpl-bailleul.fr  
site : www.cc-mfpl-bailleul.fr

**CAUE du Nord**  
T. 03 20 57 67 67 - F. 03 20 30 93 40  
courrier : caue59@caue59.asso.fr  
site : www.caue59.asso.fr

**Plan de Déplacements Urbains (PDU)**



Le dossier de préfiguration du PNR a souligné l'importance de l'incidence des flux sur les questions d'aménagement.

Il s'agira de mesurer la vocation et l'impact du réseau viaire sur le transit routier :

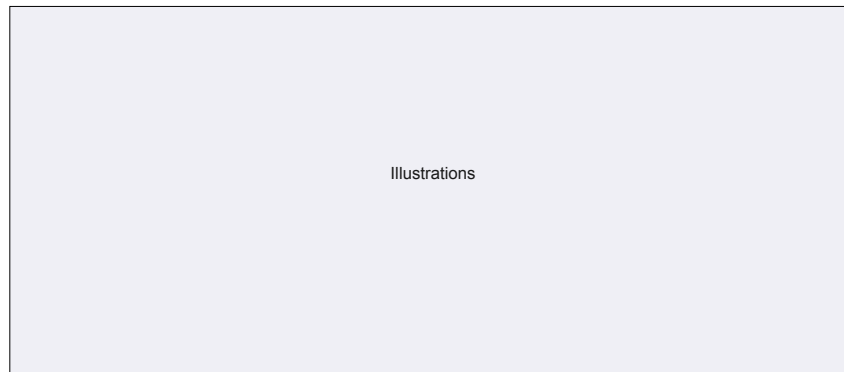
- Le futur doublement de l'A25
- La future RN42

Le développement d'axes nord-sud de liaison entre le département du Pas de Calais et la Belgique représente un enjeu local stratégique : il irrigue le bassin de vie et répare les "coupures urbaines" (Nieppe, Bailleul).

Synthèse des fiches de préparation :

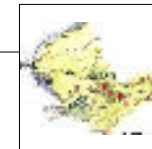
- Les micro PDU, au niveau des intercommunalités
- Les déplacements agricoles et industriels
- Les transports en commun
- Les PDIPR

SPECIMEN



**Outils d'application et de partage du projet : exemples**





**Complémentarité Monts Plaine**

AGENDA & ACTIONS

2004-2006

PLUI  
SCOT

• Observatoire

**OBJECTIF**

A partir du travail intercommunal du PLU, poursuivre la démarche vers un Agenda 21 Local.

**RÉSUMÉ**

Diffusion des études et actions sur le site internet de la CCMFPL

**ENGAGEMENT PRÉVISIONNEL**

XXXXX € Financement Conseil des Communes+???  
(80%+20%)

**PARTENAIRES**

Communes de Bailleul, Godewaersvelde, Merris, Nieppe, Neuf-Berquin, Sailly-sur-la-Lys, Steenwerck  
CC Monts de Flandre Plaine de la Lys  
CAUE du Nord  
Conseil Général du Nord (DVI - DEDT) et du Pas-de-Calais  
Région Nord Pas-de-Calais, DIREN  
Bureaux d'étude en cours de mission

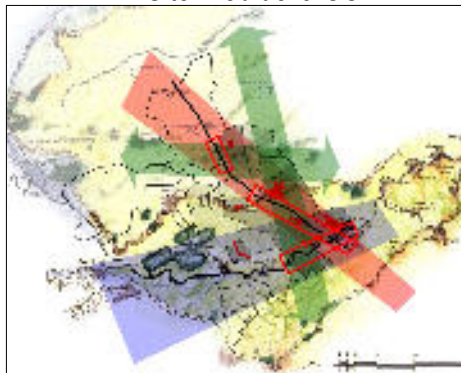
**POUR EN SAVOIR PLUS...**

**CCMFPL**  
T. 03 28 42 96 96 - F. 03 28 42 96 97  
courrier : ccom@cc-mfpl-bailleul.fr  
site : www.cc-mfpl-bailleul.fr

**CAUE du Nord**  
T. 03 20 57 67 67 - F. 03 20 30 93 40  
courrier : caue59@caue59.asso.fr  
site : www.caue59.asso.fr

**Des outils d'information périodique**

Site Web de la CCMFPL



Intégrer dans tous les cahiers des charges la mise à disposition des planches d'expression du projet sous format :

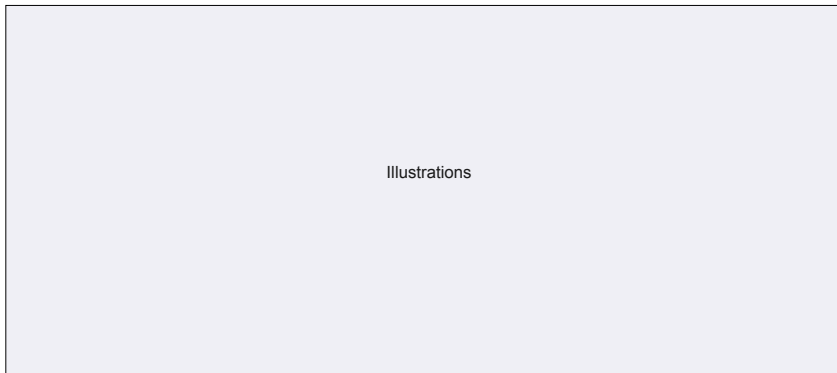
- numérique (pdf...)
- papier reproductible
- papier assemblé

Conserver les planches d'exposition des concertations institutionnelles ou complémentaires :

- numérique (pdf...)
- papier reproductible
- papier assemblé

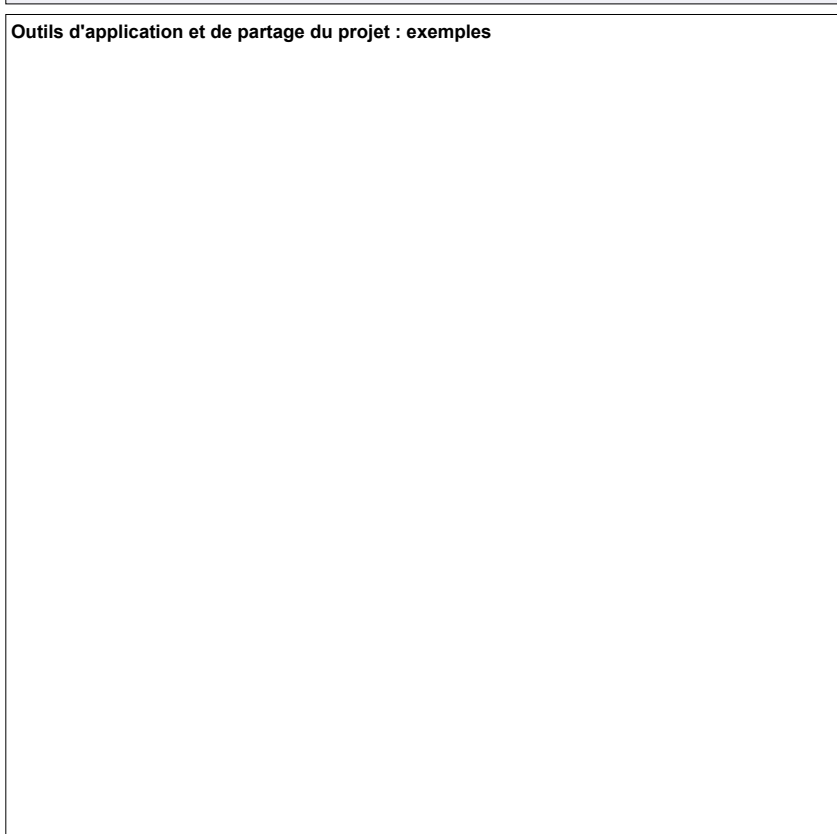
Mise à disposition des supports numériques sur le site de la CCMFPL.

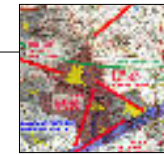
SPECIMEN



Illustrations

**Outils d'application et de partage du projet : exemples**





## Complémentarité Monts Plaine

2002-2004

PLU  
SCOT

- Observatoire

### OBJECTIF

Partager les outils de lecture du territoire, pour favoriser les démarches citoyennes de développement durable.

### RÉSUMÉ

Favoriser les démarches citoyennes de valorisation et de respect de l'environnement, en s'appuyant sur des outils pédagogiques de connaissance, de sensibilisation et de recommandation.

Il s'agit de partager les éléments du diagnostic de l'habitat et du patrimoine bâti dans son territoire, auprès de

- . des techniciens et des élus
- . de la population
- . des partenaires

### ENGAGEMENT PRÉVISIONNEL

15 000 €

Financement

- . Communes
- . CCMFPL
- . Région - Agenda 21 (80%+20%)

### PARTENAIRES

Communes de Bailleul  
Communauté de communes Monts de Flandre Plaine de la Lys  
CAUE du Nord  
Direction Voirie et Infrastructures (DVI -Conseil Général)  
Département du Pas-de-Calais

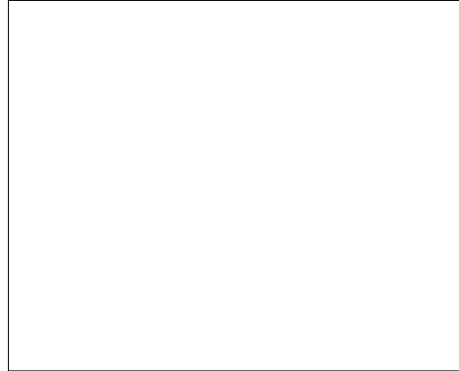
### POUR EN SAVOIR PLUS...

**CCMFPL**  
T. 03 28 42 96 96 - F. 03 28 42 96 97  
courrier : ccom@cc-mfpl-bailleul.fr  
site : www.cc-mfpl-bailleul.fr

**CAUE du Nord**  
T. 03 20 57 67 67 - F. 03 20 30 93 40  
courrier : caue59@caue59.asso.fr  
site : www.caue59.asso.fr

## Observatoire

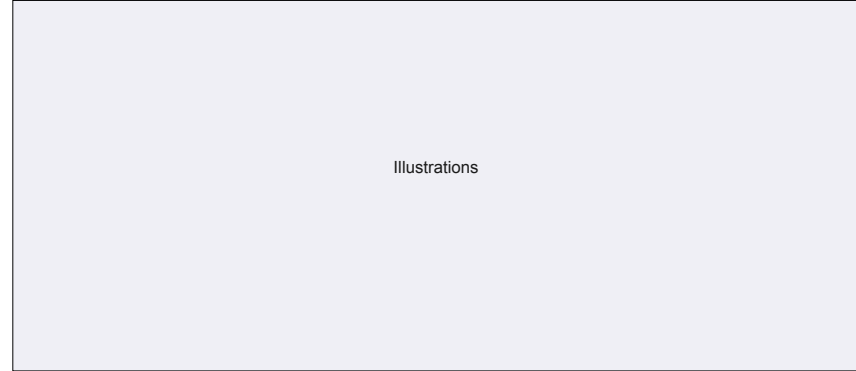
### Evaluation de l'état de l'environnement



Outils d'identification et de prescription :

- Trame bleue
- Trame verte
- Zones fragiles et sensibles
- Zones de protection (voir les éco.ZI du littoral dunkerquois)

Développer des supports de communication et de partage du projet intercommunal d'aménagement et de développement durable, avec les habitants et les collectivités partenaires ou voisines. La préparation du cahier des charges pour un PLU intercommunal a souligné le besoin d'un outil de sensibilisation, de recollement des actions éparées et de partage de l'information et du projet



Illustrations

### Outils d'application et de partage du projet : exemples



SPECIMEN

